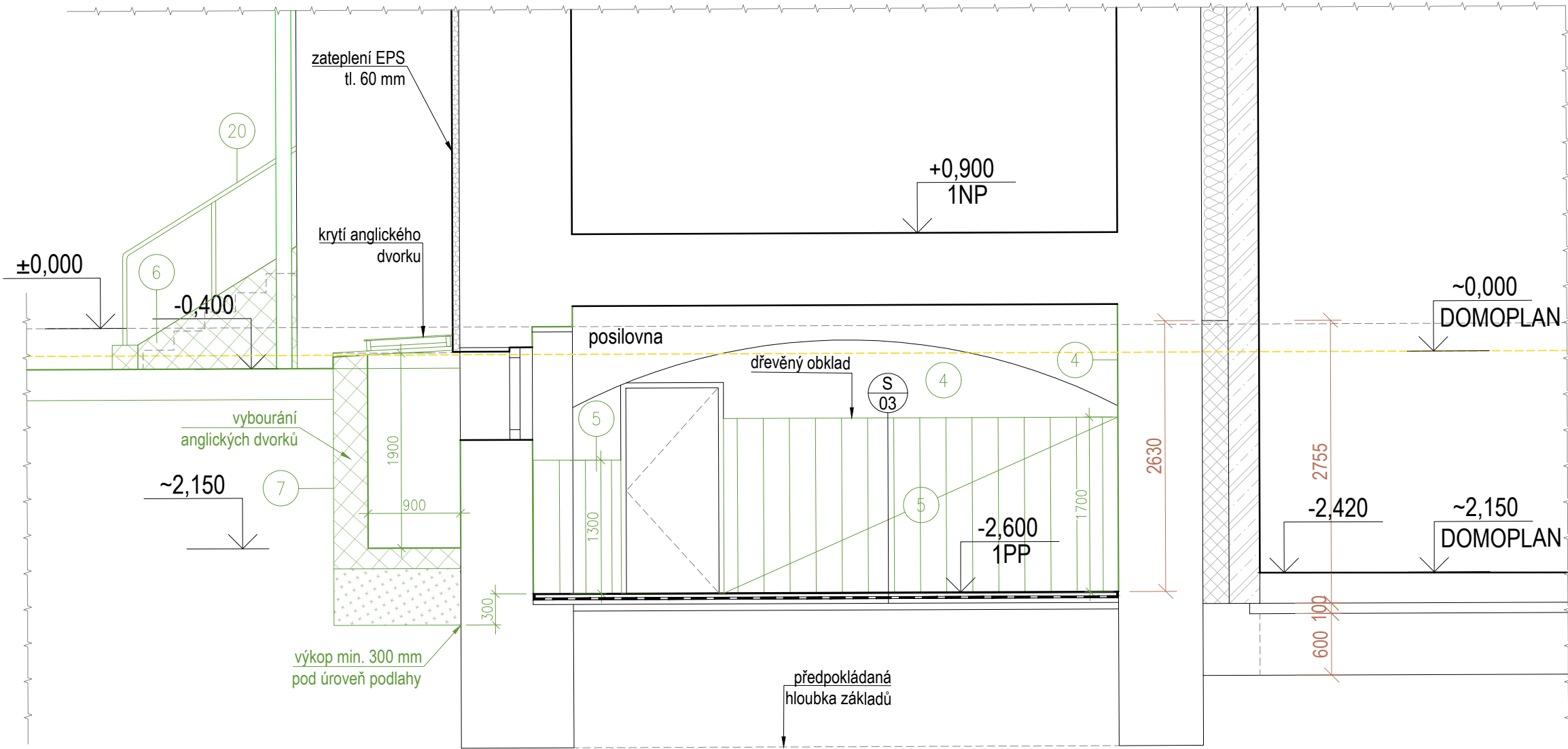
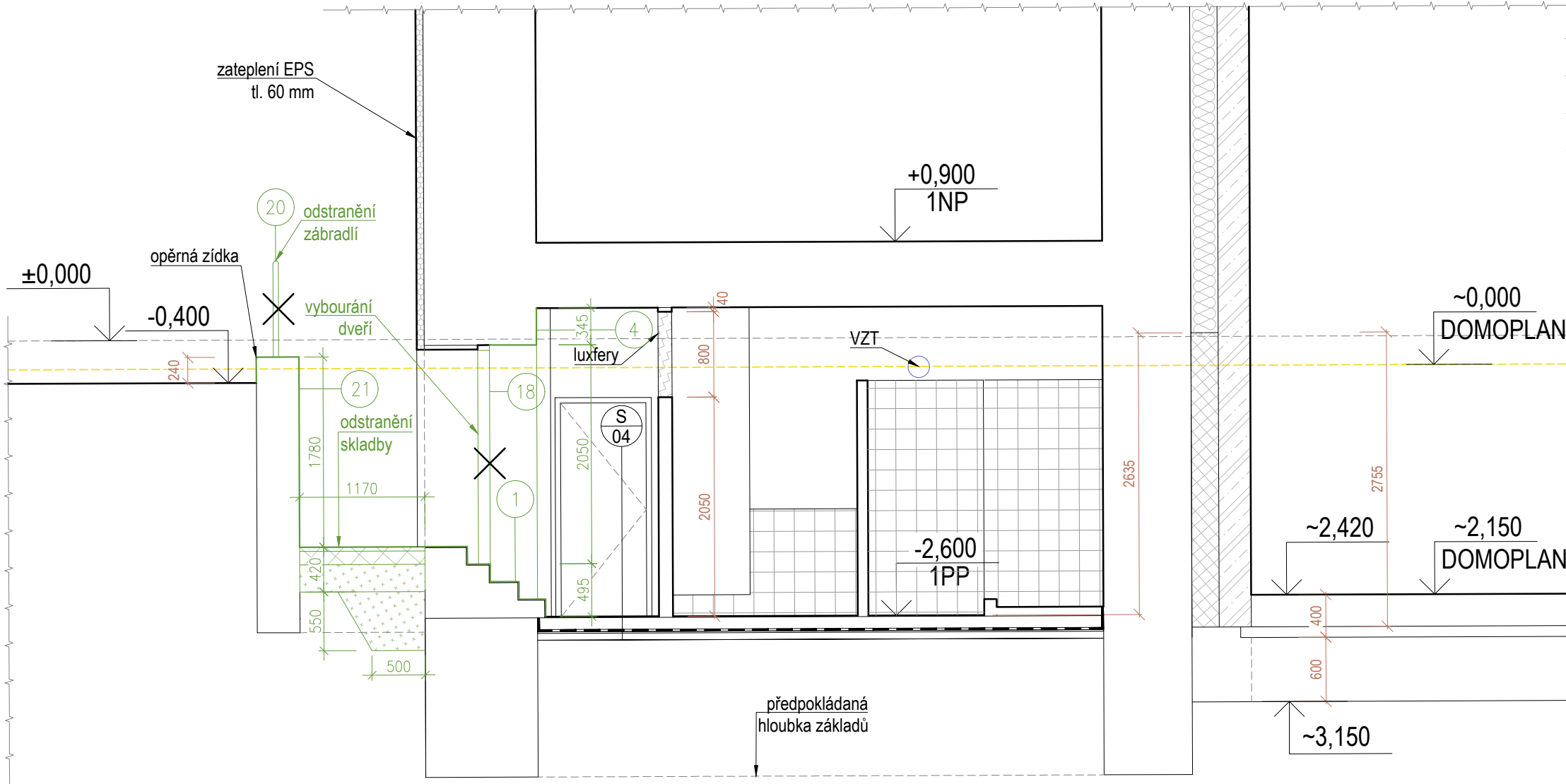


ŘEZ II - II´



ŘEZ IV - IV´



LEGENDA MATERIÁLŮ

- STÁVAJÍCÍ KONSTRUKCE
- FASÁDNÍ TEPELNÁ IZOLACE TL. 60 mm
- VÝPLŇ LUXFERY
- TEPELNÁ IZOLACE NENASÁKAVÁ (XPS, PERIMETR)
- TEPELNÁ IZOLACE Z MINERÁLNÍ VATY
- ŽELEZOBETONOVÉ KONSTRUKCE
- REŽNÉ ZDIVO
- BOURANÉ KONSTRUKCE
- BOURÁNÍ BETONOVÉHO OKAPOVÉHO CHODNÍKU ŠÍŘKY 300 mm
- ODSTRANĚNÍ OMÍTEK KLENEB
- GLETOVANÉ OMÍTKY (S VYHLAZENÝM POVRCHEM)
- PROVEDENÍ ODKOPU

POZNÁMKY

- ODSTRANĚNÍ STÁVAJÍCÍ KERAMICKÉ DLAŽBY, ODSTRANĚNÍ VČETNĚ SOKLŮ
- ODSTRANĚNÍ VYMÝVANÉ BETONOVÉ DLAŽBY
- DEMONTÁŽ A ZPĚTNÁ MONTÁŽ VYMÝVANÉ BETONOVÉ DLAŽBY
- ODSTRANĚNÍ GLETOVANÝCH OMÍTEK
- ODSTRANĚNÍ OMÍTEK
- ODSTRANĚNÍ OMÍTEK NA KLENBÁCH
- ODSTRANĚNÍ DŘEVĚNÉHO OBKLADU
- ODSTRANĚNÍ VENKOVNÍHO SCHODIŠTĚ
- VYBOURÁNÍ ANGLICKÝCH DVORKŮ
- ODSTRANĚNÍ OKAPOVÉHO CHODNÍKU
- VYBOURÁNÍ BETONOVÉHO CHODNÍKU
- DEMONTÁŽ A ZPĚTNÁ MONTÁŽ VCHODOVÝCH DVEŘÍ
- DEMONTÁŽ A ZPĚTNÁ MONTÁŽ OTOPNÝCH TĚLES
- ODSTRANĚNÍ SDK PŘEDSTĚN
- ODSTRANĚNÍ KERAMICKÝCH OBKLADŮ
- DEMONTÁŽ A ZPĚTNÁ MONTÁŽ ZAŘÍZOVACÍCH PŘEDMĚTŮ
- VYBOURÁNÍ ZDĚNÉ SKŘÍNĚ PRO HUP
- PŘEBROUŠENÍ PODLAHY, OČIŠTĚNÍ
- VÝKOP PRO NOVÉ POLOŽENÍ KANALIZACE
- ODSTRANĚNÍ VÝPLNÍ OTVORŮ
- VYBOURÁNÍ ASFALTOVÉHO CHODNÍKU NA ULICI PŘÍČNÍ
- ODSTRANĚNÍ ZÁBRADLÍ
- PŘEBROUŠENÍ POVRCHU ŽIDKY PRO NOVÝ PODKLAD DEKORATIVNÍ OMÍTKY

SKLADBY

- | | | |
|------|---|--------|
| S 01 | - PVC | |
| | - BETONOVÁ MAZANINA | 60 mm |
| | - 2 x ASFALTOVÝ PÁS S PAPIROVOU VLOŽKOU | 6 mm |
| | - PODKLADNÍ BETON | 60 mm |
| | - ZEMINA | |
| S 02 | - BETONOVÁ DLAŽBA | 40 mm |
| | - PÍSKOVÉ LOŽE | 20 mm |
| | - SEPARAČNÍ FÓLIE | 1 mm |
| | - PODKLADNÍ BETON | 45 mm |
| | - ZEMINA | |
| S 03 | - PRYŽOVÁ ROHOŽ | 6 mm |
| | - SAMONIVELAČNÍ STĚRKA | 4 mm |
| | - BETONOVÁ MAZANINA | 42 mm |
| | - 2 x ASFALTOVÝ PÁS S PAPIROVOU VLOŽKOU | 8 mm |
| | - PODKLADNÍ BETON | 45 mm |
| | - CIHELNÁ ROVNANINA | 65 mm |
| | - ZEMINA | |
| S 04 | - KERAMICKÁ DLAŽBA | 8 mm |
| | - LEPIDLO | 2 mm |
| | - BETONOVÁ MAZANINA | 125 mm |
| | - SEPARAČNÍ FÓLIE | - |
| | - ASFALTOVÁ LEPENKA | 3 mm |
| | - PODKLADNÍ BETON | 75 mm |
| | - ZEMINA | |

PŘED ZAHÁJENÍM STAVEBNÍCH PRACÍ ZAJISTÍ ZHOTOVITEL STAVBY VYTÝČENÍ VŠECH SÍTÍ, KTERÉ BY MOHLY BÝT DOTČENY PROVÁDĚNÍM STAVEBNÍCH PRACÍ!
PROJEKTOVÁ DOKUMENTACE BYLA ZPRACOVÁNA NA ZÁKLADĚ PODKLADŮ DODANÝCH INVESTOREM, ZAMĚŘENÍ A FOTODOKUMENTACE

±0,000 ~ MÍSTNOST 105

ZPRACOVATEL ČÁSTI PD:	ZEJDA-SANACE s.r.o. Na Bahně 27, 664 34 Rozdrojovice tel.: +420 776 812 238 e-mail: zejda@zejda-sanace.cz	Zodpovědný projektant: Ing. Pavel Zejda, Ph.D.	Ing. Pavel Zejda, Ph.D., Ing. Miroslava Kneprová	zejda SANACE
		Kontroloval:	Ing. Pavel Zejda, Ph.D.	

OBJEKT:	Sanace vlhkosti objektu gymnázia Příční 16, Brno	FORMÁT:	4 x A4
MÍSTO STAVBY, PARCELA Č.:	parc.č. 508, Příční 123/16, Brno k.ú. Zábřovice 610704	DATUM:	DUBEN 2024
STAVEBNÍK:	Gymnázium Brno, třída Kapitána Jaroše, příspěvková organizace tř. Kpt. Jaroše 1829/14, 658 70 Brno	STUPEŇ:	DPS
ČÁST:	D.1.1 ARCHITEKTONICKO - STAVEBNÍ ŘEŠENÍ	AUTORIZAČNÍ RAZÍTKO.:	PARÉ Č.:
NÁZEV VÝKRESU:	ŘEZ II-II´, IV-IV´ - BOURACÍ PRÁCE	MĚŘÍTKO:	1:50
		Č. VÝKRESU:	105